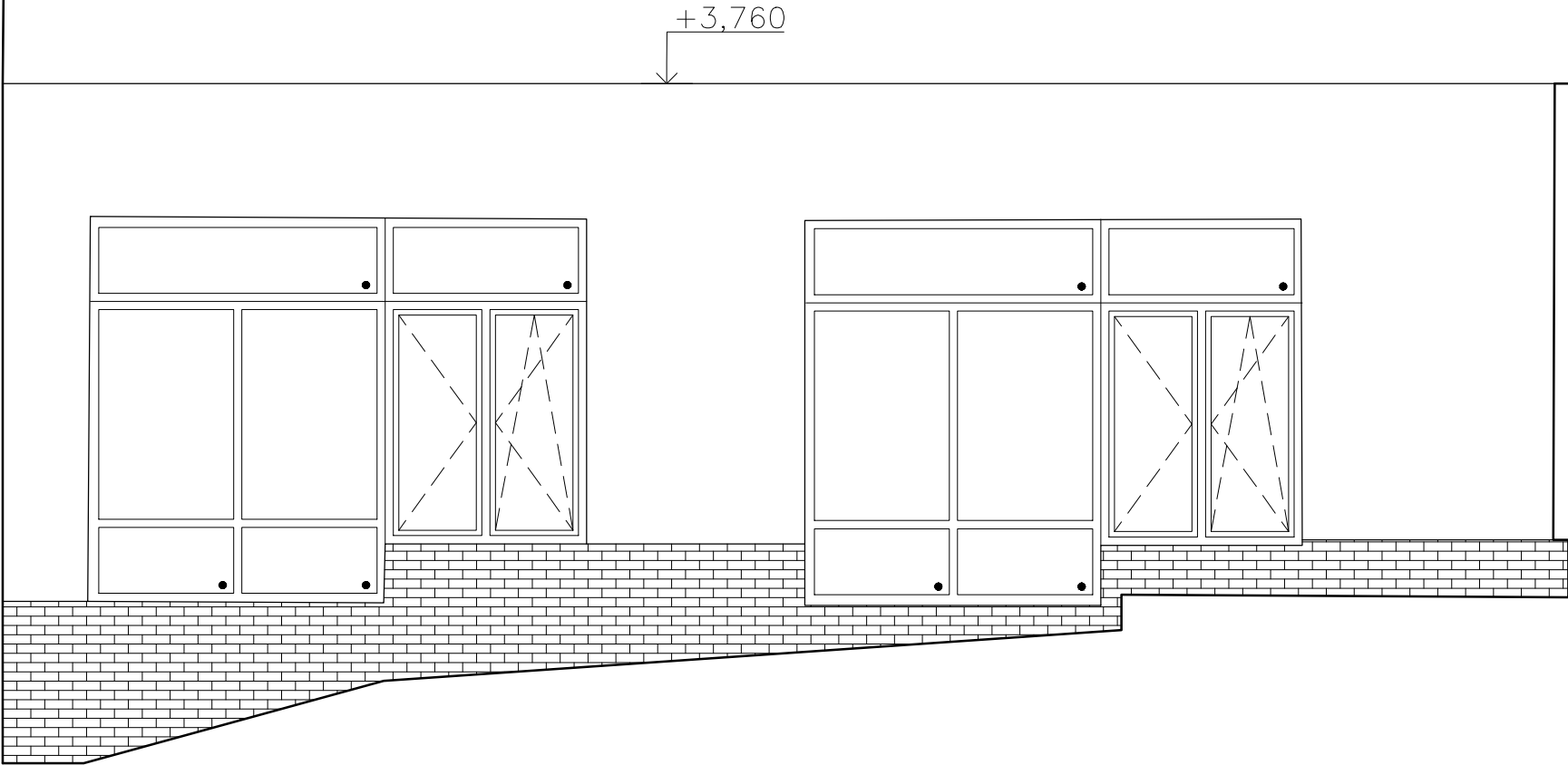
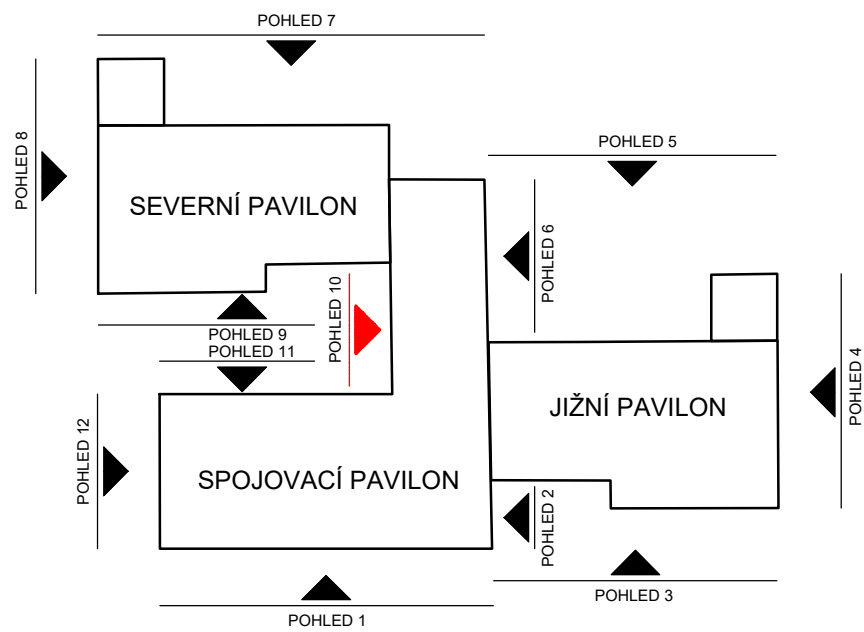


SCHÉMA POHLEDŮ:



JTSK	±0,000 = vztažena k podlaze 1.NP			© RH-ARCH 2021
This drawing specification is our property for which we reserve all rights, including those relating to patents or registered designs. It must not be reproduced or used therwise or available to any third party without our prior permission in writing.				
datum:	změna:	zakreslil:	index:	
	RH-ARCHITEKTI s.r.o.			
	Vltavská 207/20, CZ–15000 Praha 5			
	IČO: 27154483, DIČ: CZ27154483			
	E–mail: info@rh–architekti.cz, www.rh–architekti.cz			
architekt:	RH–ARCH	kontroloval:	Ing.arch. Radim HUCL	
kreslil:	Ing. arch. Ondřej ZÁMEČNÍK	odp.projektant:	Ing.arch. Radim HUCL	
akce:	SNIŽENÍ ENERGETICKÉ NÁROČNOSTI OBJEKTU MŠ Trojdílná 1117/18 150 00, Praha 5 – Košíře			
investor:	Městská část Praha 5, nám. 14. října 4, 150 22 Praha 5			IČO:00063631
stupeň:	DPS	archivní číslo	RH A–388	archivní index: DPS STST–19
měřítko:	1 : 50	formát:	3x1 A4	datum: 05.2021
obsah:	STÁVAJÍCÍ STAV POHLED 10 SPOJOVACÍ PAVILON			
číslo kopie:				číslo výkresu: STST-19